

FlexTool™ sikrer nem laminering på BeamLine™-profiler

Laminering omkring skarpe hjørner er normalt ikke nogen let opgave. Dels kræver det et omhyggeligt valg af resinsystem og viskositet, og dels kræver det en del tålmodighed at sikre sig, at laminatet ikke "forlader" det emne man laminerer op mod (f.eks. BeamLine™ fra MDT A/S).

Ved hjælp af silikone-profilet FlexTool™ er arbejdet betydeligt lettere. Profilet kan anvendes igen og igen.... også ved høje temperaturer (150+). Dette takket være en speciel bestandig silikonesammensætning. Dimensionerne og egenskaberne er nøje afpasset til BeamLine™-profiler.



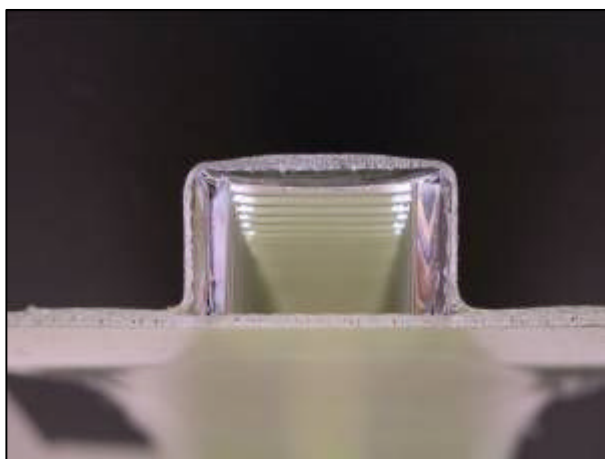
FlexTool™



Profilet placeres oven på det løst placerede laminat.



Profil og laminat fikseres ved hjælp af fleksibelt lod (f.eks. FlexLoad™ fra MDT)



Tværsnit gennem overlaminering efter anvendelse af FlexTool™.

Profilets særlige udformning gør at det let tilpasses konkave og konvekse geometrier, ligesom vridning af profilet kan foretages..... uden at miste de nødvendige egenskaber. Profilets "forspænding" sikrer at laminatet ligger an mod anlægget uden uønskede buler. Øverst er silikone-profilet forsynet med fremspring som sikrer en god placering af lodder også på skrå flader.