

FlexTool™ einfaches Laminieren auf BeamLine™-Profilen

Das Laminieren um scharfen Ecken ist keine leichte Aufgabe. Die Wahl des Harzsystems und dessen Viskosität sind ein Problem, desweiteren benötigt man viel Geduld um sicherzugehen, dass das Laminat nicht die Form (z.B. BeamLine™) ‚verlässt‘.

Mit Hilfe der Silikon-Profile FlexTool™ wird die Arbeit erheblich erleichtert. Sie können immer wieder zum Einsatz kommen – selbst bei hohen Temperaturen (150 °C), dank einer speziellen, beständigen Silikonzusammensetzung.

Die Dimensionen und Eigenschaften sind den BeamLine™-Profilen genau angepasst.



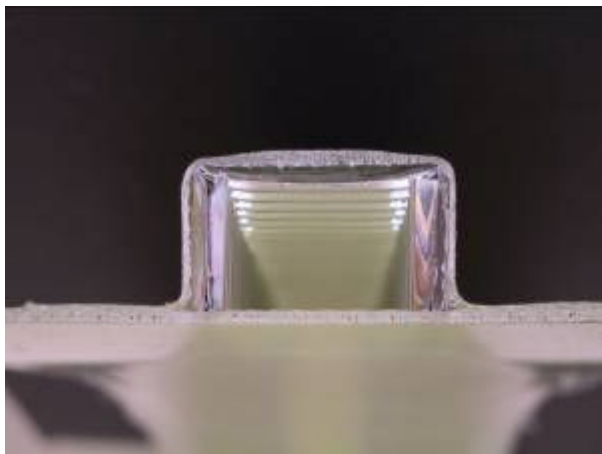
FlexTool™



Das Profil wird auf dem losen Laminat plaziert



Profil und Laminat werden mit z.B. FlexLoad™ beschwert.



Die besondere Form der Profile passt sich konkaven und konvexen Geometrien an, ebenso lässt sie Verwringungen zu – ohne die notwendigen Eigenschaften zu verlieren. Die ‚Vorspannung‘ des Profils stellt sicher, dass das Laminat dicht und ohne Beulen anliegt. Oben sind die Profile so ausgeformt, dass sie gut Gewichte, z.B. FlexLoad™ aufnehmen können – auch auf schrägen Flächen.